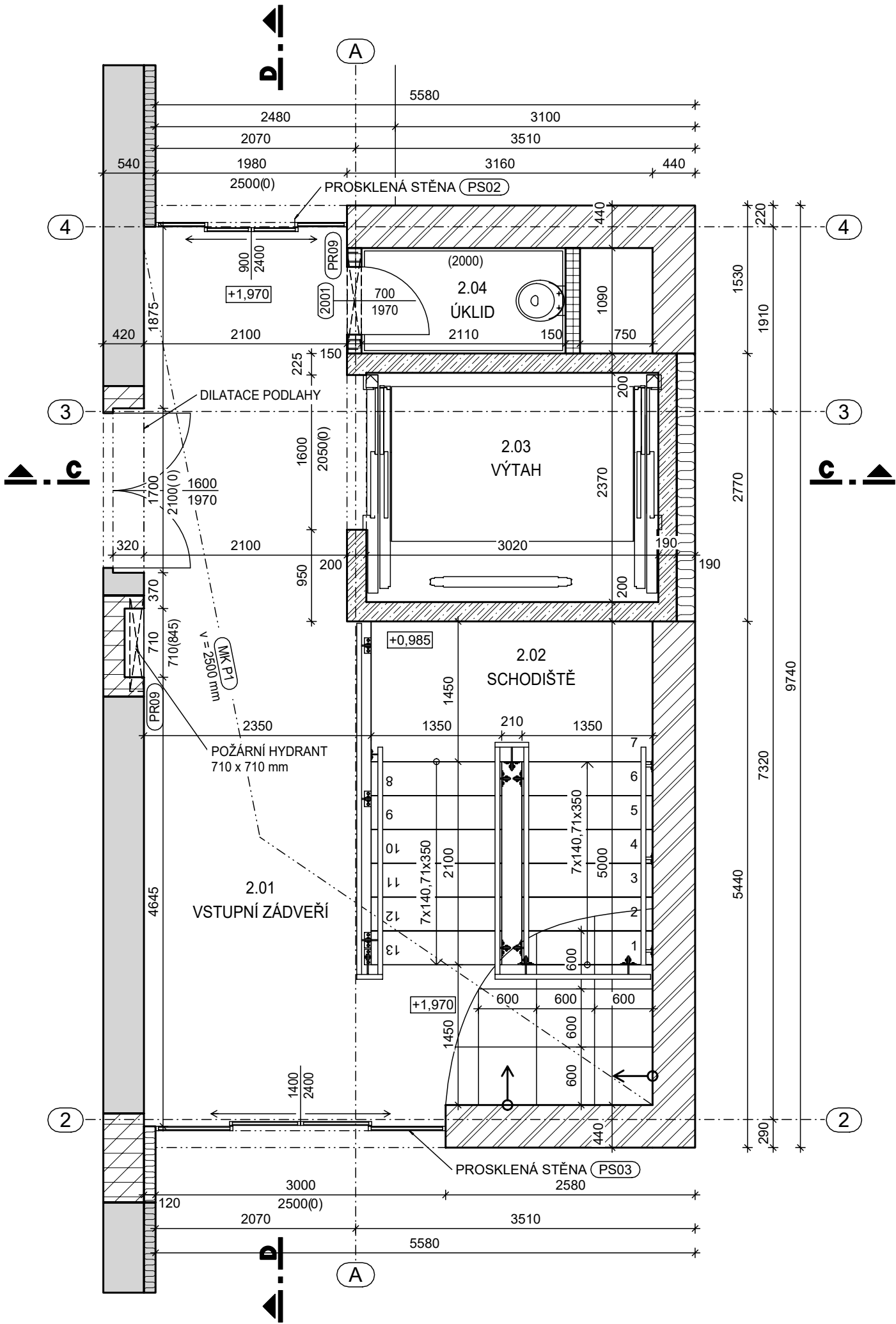


PŮDORYS 2.NP

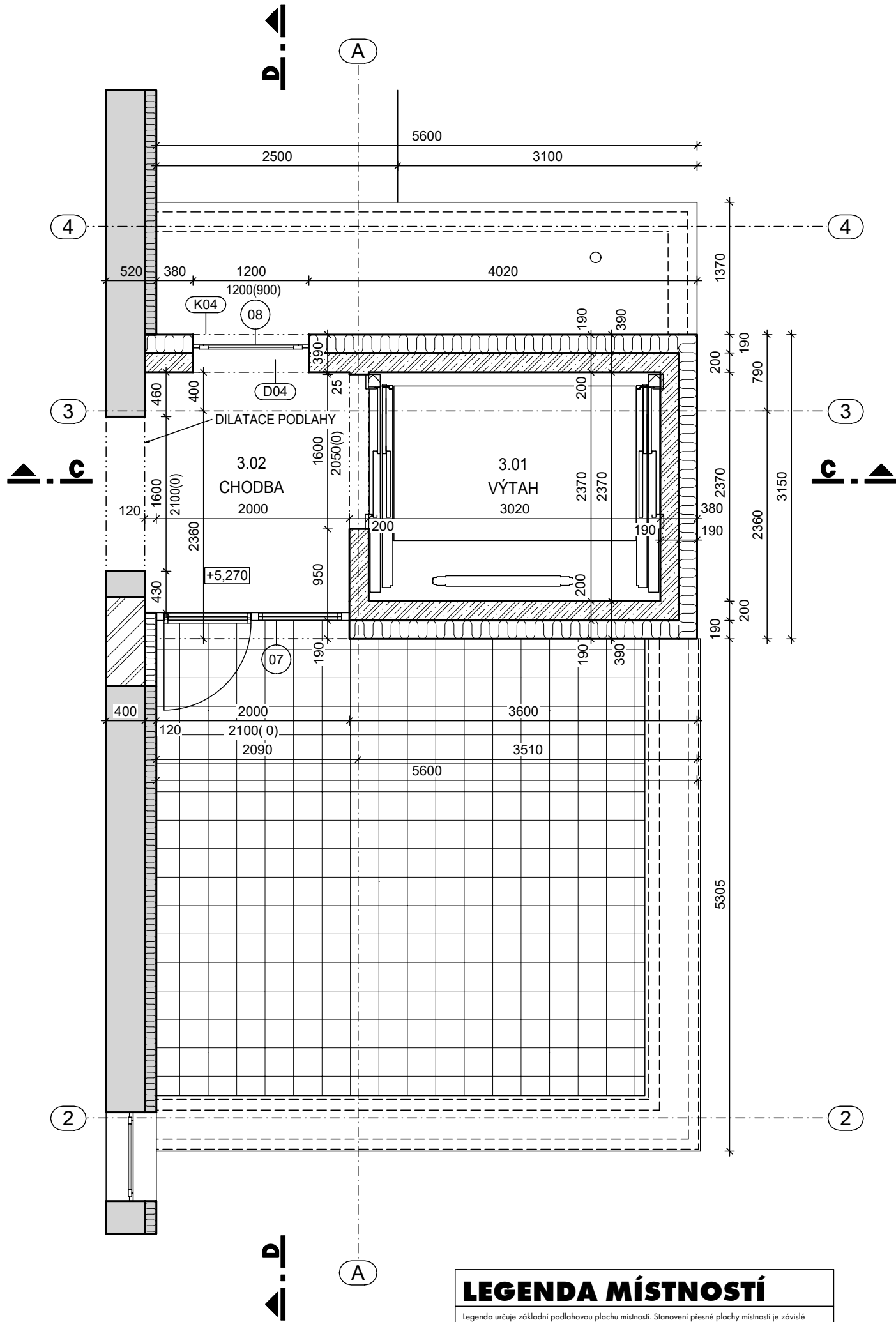


LEGENDA MÍSTNOSTÍ

Legenda určuje zvláštní podlahovou plochu místnosti. Stanovení přesné plochy místnosti je závislé na specifikaci použití této výměry a aplikaci příslušné legislativy.

OZNAČENÍ	NÁZEV	PLOCHA (m²)
2.01	VSTUPNÍ ZÁDVEŘÍ	24.78
2.02	SCHODIŠTĚ	10.33
2.03	VÝTAH	7.16
2.04	ÚKLID	2.30

PŮDORYS 3.NP



LEGENDA MÍSTNOSTÍ

Legenda určuje zvláštní podlahovou plochu místnosti. Stanovení přesné plochy místnosti je závislé na specifikaci použití této výměry a aplikaci příslušné legislativy.

OZNAČENÍ	NÁZEV	PLOCHA (m²)
3.01	VÝTAH	7.16
3.02	CHODBA	5.04

POZNÁMKA

- ÚROVEŇ 1. NADZEMNÍHO PODLAŽÍ OBJEKTU SO-01 JE STANOVENA NA 503,500 m.n.m.
- NEDÍLNOU SOUČÁSTÍ PROJEKTOVÉ DOKUMENTACE JE TECHNICKÁ ZPRÁVA A POZNÁMKY NA VÝKRESECH
- PŘI REALIZACI STAVBY JE NUTNÉ ZOHLEDNIT POŽADAVKY NA STAVEBNÍ ČÁST OD JEDNOTLIVÝCH PROFESÍ UVEDENÉ V DÍLČÍCH ČÁSTECH TĚTO PROJEKTOVÉ DOKUMENTACE
- PROTIPOŽÁRNÍ ÚPRAVY BUDOU PROVEDENY TAK, ABY SPLŇOVALY POŽADOVANÉ PODNIMKY POŽÁRNÍ ODOLNOSTI, HRANICE JEDNOTLIVÝCH POŽÁRNÍCH ÚSEKŮ DLE VÝKRESU PBR
- PROTIPOŽÁRNÍ UTĚSNĚNÍ PROSTUPŮ POŽÁRNĚ DELICÍMI KONSTRUKCEMI POMOCÍ PROTIPOŽÁRNÍCH TMELŮ, PŘEPÁŽEK A STAVEBNÍCH TVAROVEK JE SOUČÁSTÍ DÍLU AR, TĚSNĚNÍ POMOCÍ POŽÁRNĚ OCHRANNÝCH MANŽET JE SOUČÁSTÍ DODÁVKY PŘÍSLUŠNÉ PROFESE
- KOTVENÍ ROZVODŮ A INSTALACÍ, JEJICH ZÁVĚSY A POMOCNÉ OSAZOVACÍ KONSTRUKCE, VČETNĚ KOTEVNÍCH PRVKŮ, JSOU DODÁVKOU JEDNOTLIVÝCH PROFESÍ
- PŘI JAKÝCHKOLI NEJASNOSTECH NEBO OKOLNOSTECH, KTERÉ SE BUDOU LIŠIT OD PROJEKTOVÉ DOKUMENTACE JE NUTNÉ KONTAKTOVAT PROJEKTANTA
- POVRCHOVÉ ÚPRAVY A POPIS OSTATNÍCH STAVEBNÍCH PRVKŮ JE UVEDEN V PŘÍSLUŠNÉ TABULCE NEBO TECHNICKÉ ZPRÁVĚ
- PŘED VÝROBOU JEDNOTLIVÝCH STAVEBNÍCH PRVKŮ (OKNA, DVEŘE, ZABRADLÍ, ZÁMEČNICKÉ VÝR...) JE NUTNÉ OVĚRIT PŘESNÉ ROZMĚRY V MÍSTĚ OSAZENÍ NA STAVBĚ. VZHLEDEM K TOLERANCÍM SE MOHOU VYSKYTNOUT ROZMĚROVÉ ODCHYLKY OPROTI PROJEKČNÍMU NÁVRHU
- POLOHA VŠECH ROZVODŮ, ZAŘÍZENÍ A KONČOVÝCH PRVKŮ NEURČENÝCH ZVLÁŠTNÍ KÓTOU NEBO VÝKRESEM BUDE ODPOVÍDAT POLOZE ZJIŠTITELNÉ ODMĚŘENÍM Z PROJEKTOVÉ DOKUMENTACE S PŘESNOSTÍ ODPOVÍDAJÍCÍ MĚŘÍTKU VÝKRESU V ŘÁDU MILIMETRŮ, TZN. PRO MĚŘÍTKO 1:100 S PŘESNOSTÍ NA 100 mm. KONCOVÉ PRVKY, ZAŘÍZENÍ A TRASY ROZVODŮ BUDOU OSAZOVÁNY PODLE PROJEKTOVÉ DOKUMENTACE PŘÍSLUŠNÉ PROFESE A ZÁROVEN I PODLE VÝKRESŮ ARCHITEKTONICKO-STAVEBNÍHO ŘEŠENÍ. V PŘÍPADĚ, ŽE MEZI NIMI BUDE ZJIŠTĚN ROZDÍL, BUDE PŘESNÁ POLOHA PROJEDNÁNA S GENERÁLNÍM PROJEKNTANTEM

LEGENDA MATERIÁLŮ

	ZDIVO Z KERAMICKÝCH TVÁRNIC s minerální izolací, na lepidlo pro zdivení tl. 440 / 380 / 300 mm		STÁVAJÍCÍ KONSTRUKCE
	ZDIVO Z KERAMICKÝCH TVÁRNIC na lepidlo pro zdivení, akustická tl. 300 / 250 mm		SÁDROKARTONOVÉ KONSTRUKCE
	ZDIVO Z KERAMICKÝCH TVÁRNIC tl. 440 / 300 / 240 mm		ZDIVO Z PÓROBETONOVÝCH TVÁRNIC tl. 50 / 75 / 100 / 200 mm
	ZDIVO Z KERAMICKÝCH TVÁRNIC tl. 175 / 140 / 115 mm		ZEMINA STÁVAJÍCÍ
	PROSTÝ BETON		OHUMUSOVÁNÍ
	ŽELEZOBETONOVÉ KONSTRUKCE		ZEMINA NASYPANÁ
	PREFABRIKOVANÉ STROPNÍ PANELE tl. 250 mm		ŠTĚRKODŘŤ
	ZTRACENÉ BEDNĚNÍ tl. 400 / 200 mm		KAČÍREK FRAKCE 16/32
	TEPELNÁ IZOLACE bližší specifikace viz Legenda skladeb konstrukcí		EXTENZIVNÍ SUBSTRÁT
	DŘEVĚNÉ KONSTRUKCE		HYDROIZOLACE, PAROTĚSNÍCÍ VRSTVA bližší specifikace viz Legenda skladeb konstrukcí

10		
09		
08		
07		
06		
05		
04		
03		
02		
01		
REVIZE Č.	OBSAH REVIZE	DATUM REVIZE

	Autoři
	±0,000 = 503,500 souř. systém JTSK, výškový systém BpV
	Hlavní architekt
	Ing. Vladimír Vokatý

Investor: Královéhradecký kraj Pivovarské náměstí 1245 500 03 HRADEC KRÁLOVÉ IČO: 708 89 546	Generální projektant: Architektonická, projektová a inženýrská společnost PRAŽSKÁ 169, TRUTNOV 541 31, TEL.: 499 859 011, info@atip.cz	Vedoucí projektu Ing. Vladimír Vokatý	Hlavní inženýr projektu Ing. Lukáš Najman
--	--	--	--

Zpracovatel dílu: Architektonická, projektová a inženýrská společnost PRAŽSKÁ 169, TRUTNOV 541 31, TEL.: 499 859 011, info@atip.cz	Zodpovědný projektant dílu Ing. Lukáš Najman	Vypracoval Ing. Lukáš Najman	Kontroloval Ing. Vladimír Vokatý
--	---	---------------------------------	-------------------------------------

stavba HAJNICE BAREVNÉ DOMKY	číslo stavby 1	stupeň dokumentace Dokumentace pro provedení stavby zakázkové číslo 190603
objekt [SO] SO-01 UBYTOVACÍ BUDOVA	měřítko 1:50	
díl / profese D.1.1.1 - Architektonicko-stavební řešení	datum dokončení - revize 00 12.2019	datum revize
název přílohy PŮDORYS 2.NP A 3.NP	DPS stupeň	SO-01 SO/PS
	AR.06 číslo výkresu	00 revize